

AKSA Power Generation produce generadores industriales con un diseño compacto e innovador con excelencia calidad, durante más de 30 años. AKSA ha proporcionando generadores a través de tres plantas de producción principales y más de 15 sucursales en todo el mundo.



Características Generales

Nombre del Modelo	APD320C-6	Frecuencia / Factor de Potencia	60Hz, 1800 rpm, 0.8pf
Marca y Modelo del Motor	Cummins 6LTAA9.5G3	Marca del Alternador	Stamford / Aksa
Modelo de Control Panel	DSE 7320	Chasis / Encapsulado	AKSA MS60

Clasificación de Generador – 60Hz, 1800rpm, 0.8pf

Motor	Alternador Stamford	Alternador Aksa	Voltaje	Potencia Stand-by	Potencia Prime	Corriente Stand-by
	UCDI274K	AK4200	480 / 277V	320kVA	285kVA	385A
6LTAA9.5G3	UCDI274K	AK4200	220 / 127V	320kVA	285kVA	840A
	HCI444D	AK5240	208 / 120V	320kVA	285kVA	888A

Potencia Stand-by (Máximo): Energía disponible en la carga variable en caso de avería principal de la red de la energía. No se permite la sobrecarga.
 Potencia Prime: Potencia disponible en carga variable en lugar de una red de alimentación principal. Se permite una sobrecarga del 10% durante 1 hora en cada 12 horas de funcionamiento. Las calificaciones anteriores representan las capacidades de rendimiento del motor a las condiciones especificadas de acuerdo con la norma ISO 8528/5 & ISO3046.

El Derrateo puede ser requerido para condiciones fuera de las condiciones de prueba.

Código's y Normas

El Grupo Electrónico se diseña y se fabrica en una facilidad certificada a los estándares **ISO9001**.

El grupo electrónico está diseñado y fabricado en una instalación certificada con los estándares **ISO14001:2015**.

AKSA Power Generation Proporciona **responsabilidad de una sola fuente** para el conjunto de generadores y accesorios.

El grupo electrónico, con sus componentes, es un **prototipo probado y producción probada**



* El fabricante se reserva el derecho de realizar cambios en el modelo, especificaciones técnicas, color, equipo y accesorios sin previo aviso.


Datos del Motor

Fabricante	Cummins
Modelo	6LTAA9.5G3
Desplazamiento y Cilindros	9.5L / 6 Cilindros
Velocidad del Motor	1800rpm
Potencia Stand-by del Motor	290 kW / 389 HP
Potencia Prime del Motor	265 kW / 355 HP
Aspiración	Turno cargador y Carga Enfriada por Aire
Radio de Compresión Ratio	16.6 : 1
Diámetro / Longitud del Cilindro	114 mm / 145 mm
Regulación del gobernador	≤ 3%
Esfuerzo de torsión	1539 N.m
Capacidad de exceso de velocidad máxima	2900 rpm
Velocidad máxima sin carga	1890 ± 20 rpm
Baja velocidad de ralentí	800 ± 50 rpm
Flujo de gases de escape	27 kg/min
Temperatura del gas de escape	482 °C
Turbo Comp. Presión de salida	235kPa

Sistema de Combustible

Tipo de bomba	Bomba de combustible mecánica
Gobernador	Gobernador electrónico
Flujo de drenaje total	298 °C

Consumo de Combustible

Potencia Standby	72 L/h
Potencia Prime (100%)	65 L/h
Potencia Prime (75%)	47 L/h
Potencia Prime (50%)	33 L/h
Potencia Prime (25%)	18 L/h

Sistema Eléctrico

Motor de arranque del motor	24V
Capacidad de arranque en frío sin inicio Agregar dispositivo	-12 °C
Cantidad de la Batería, Clasificación, CCA	2 x 80Ah

Sistema de Enfriamiento

Capacidad del Enfriamiento	34 L
Flujo de aire de entrada	339 L/s
Flujo de aire de carga	26 kg/min
Flujo de refrigerante del radiador	5 L/min
Rechazo de calor a CAC	57 kW

Sistema de Escape

Temperatura del gas de escape	482 °C
Restricción de escape	10 kPa
Aislamiento múltiple	Inaceptable
Aislamiento del turbocompresor	Inaceptable

Sistema de Admisión de Aire

Restricción máxima del aire de admisión	3.7 kPa (Elemento limpio)
Temperatura	195 °C

Sistema de Lubricación

Aceite recomendado	5W40
Capacidad de aceite: Alta - Baja	-
Capacidad de lubricante mínima requerida	TBA


Datos del Alternador

Fabricante	Stamford / Aksa
Estándares	BS EN 60034
Sistema de Control	Auto Excitado
A.V.R.	SX460
Regulación de Voltaje	± 1 %
Sistema de Aislamiento	Clase H
Protección	IP21
Factor de Potencia Nominal	0.8
Bobinado del Estator	Concéntrico de Doble Capa
Pitch	Dos Tercios
Terminales de bobina	12
Interferencias Telefónicas	THF < 2 %
Distorsión Armónica	Sin carga < 1.5 %
Máxima Velocidad	2250 rev/min

Cargador de Batería y Datos del Sistema Eléctrico

Fabricante	AKSA
Modelo	SmartGen BAC06A
Voltaje de entrada	100V ~ 250V AC
Voltaje de salida/corriente	27,6V DC / 3A

Datos del Calentador de Agua de la Chaqueta

Fabricante	AKSA
Modelo	HTR1800W 100-120F
Voltaje de Entrada	1 f, Basado en el Voltaje de Gen-set
Potencia	1800W

Datos del Controlador

Fabricante	DSE
Modelo	7320
Tipo	Control Automático de Fallas en la Red

Características y Beneficios del Controlador

- Microprocesador controlado
- Software libre para PC
- La clasificación IP65 ofrece una mayor resistencia a la entrada de agua
- Los módulos pueden integrarse a los sistemas de gestión de edificios.
- El reloj en tiempo real proporciona un registro de eventos preciso
- Ícono retroiluminado pantalla LCD
- Menú de cinco teclas de navegación
- Edición del panel frontal con protección de PIN
- Admite hasta tres módulos de visualización remota
- Temporizadores y alarmas configurables
- Programador de fecha y hora múltiple
- Editor integral de PLC
- Característica "Protecciones inhabilitadas"
- kW y kVAR de protección
- Potencia inversa (kW & kVAR) protección
- Monitoreo de potencia (kW, kVA, kVAR)
- Conmutación de carga (desconexión de carga y salidas de carga ficticia)
- Protección de carga desequilibrada
- Viaje de falla de tierra independiente
- Totalmente configurable a través del software de PC DSE Configuration Suite
- SCADA monitoring via DSE Configuration Suite PC Software

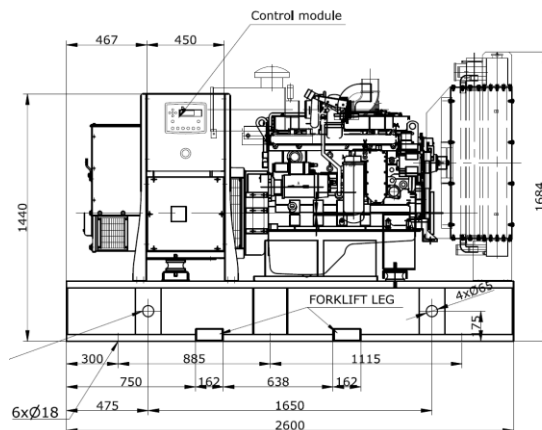


Características del Encapsulado

- ✓ Estructura de acero resistente
- ✓ Botón de paro de emergencia
- ✓ Panel de control eliminado de las vibraciones del motor
- ✓ Ventana del panel de control
- ✓ Cerraduras y bisagras resistentes a la corrosión cubiertas de plástico
- ✓ Sistema de escape montado externo con tapa de lluvia
- ✓ Tapón de llenado de refrigerante
- ✓ Puntos de izaje
- ✓ Absorbedor de sonido de espuma de alta densidad
- ✓ Luz DC del encapsulado
- ✓ Puertas de fácil acceso para el mantenimiento

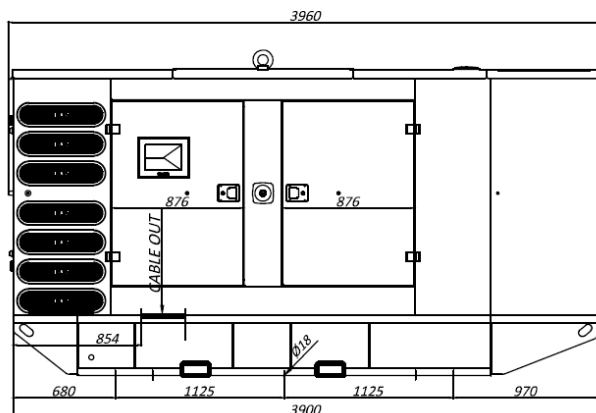
Dimensiones del Generador Abiertas

Longitud	2930 mm
Ancho	1300 mm
Altura	1817 mm
Peso seco	2660 kg
Capacidad del tanque	470 L



Dimensiones del Generador Encapsulado

Longitud	3960 mm
Ancho	1356 mm
Altura	2167 mm
Peso seco	3200 kg
Capacidad del tanque	470 L
Presión sonora @ 7 metros	80dBA



* El fabricante se reserva el derecho de realizar cambios en el modelo, especificaciones técnicas, color, equipo y accesorios sin previo aviso.



Características Estándar y Accesorios

- ✓ Marco de acero resistente de la base
- ✓ Tanque de combustible integral
- ✓ Tapón de drenaje de combustible
- ✓ Ventana del panel de control
- ✓ Calentador de agua de la chaqueta del motor
- ✓ Batería y rack para la batería
- ✓ Cargador de batería
- ✓ Tapón de llenado del radiador en el encapsulado
- ✓ Almohadillas anti vibratorias entre el motor/alternador y el bastidor base
- ✓ Silenciador de grado residencial dentro del encapsulado
- ✓ Juego de silenciadores de grado industrial para juegos de patines abiertos
- ✓ El sonido absorbe la espuma para el encapsulado
- ✓ Protectores de roedores de entrada y salida de aire
- ✓ Válvula de drenaje de aceite
- ✓ Válvula de drenaje del refrigerante
- ✓ Líneas de combustible Flex
- ✓ Medidor de restricción de filtro de aire
- ✓ Cubierta del colector del motor
- ✓ Cubiertas de protección para piezas giratorias
- ✓ Cubierta de aislamiento de escape
- ✓ Ventana del panel de control
- ✓ Manual de operaciones
- ✓ 24 Meses / 2000 horas de garantía de espera limitada

Optional Accessories

- Línea principal CB (3/4 postes)
- PMG
- Calentador de la anti-condensación
- Tanque de combustible a granel
- Tanque de combustible de doble pared
- Indicador de nivel de combustible y alarma en el controlador
- Alarmas de combustible bajo / alto
- Filtro separador de agua y combustible
- Sistema de control automático de llenado de combustible
- Indicador de temperatura del aceite en el controlador
- Reóstato de ajuste de velocidad manual
- Ajuste de voltaje manual Reóstato
- Panel de anunciador remoto
- Control remoto y panel de monitoreo
- Mensajería SMS avanzada
- Calentador del panel de control
- Interruptor de desconexión de la batería
- Calentador de la batería
- Cargador de batería 10A
- Amperímetro de carga de la batería
- Kit de herramientas para mantenimiento
- Panel de transferencia automática (ATS)
- **Por favor, consulte con la fábrica para más opciones.

AKSA POWER GENERATION USA LLC

371 Exchange Street, West Monroe,
Louisiana, 71292

Tel: 318.855.8377 Fax: 318.855.8381

E-mail: sales@aksausa.com

AKSA Power Generation USA is a member of

**KAZANCI HOLDING****DISTRIBUIDO POR :**